

# Kompletterande information om isolering av LTA-station

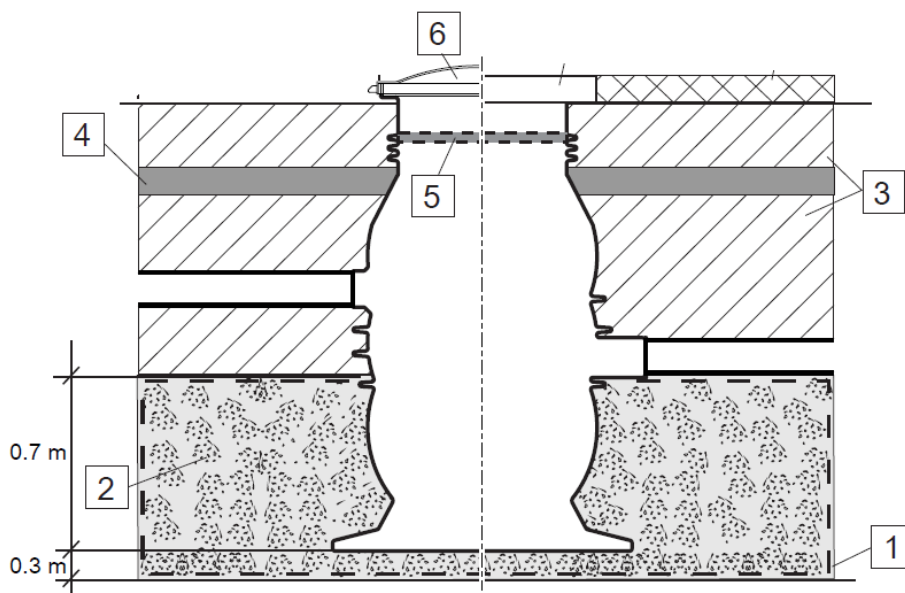
Följande anvisningar är råd - fastighetsägaren är själv ansvarig för arbeten inom sin fastighet. Det är viktigt att fastighetsägare och anlitad entreprenör noga läser igenom installations-, drifts och underhållshandboken som följer med för LTA-stationen.

Pumpstationen (Compit 900), se bild nedan, ska skyddas mot frysning av ett vågrätt lager markisolering i form av minst 70 mm hård cellplast (4) cirka 300 mm under markytan. Isoleringen ska breddas ut minst 0,9 meter runt pumpstationen om jorden är finkorning i form av lera, slam och sand (kornstorlek upp till 2,0 mm) och minst 1,8 meter om jorden är grovkornig i form av grus och sten (kornstorlek över 2,0 mm). Locket på pumpstationen ska isoleras med medföljande isolering (5). Förlängningshals kan användas för att anlägga stationen djupare vilket rekommenderas där det är möjligt.

Undvik om möjligt att placera stationen på snörojd mark.

**Anslutande ledningar som ej ligger på frostfritt djup (grundare än 2,4 m) skall isoleras.**

För dig som ska installera pumpstationen Compit mini, kontakta Pireva.



Måtten i figuren ska betraktas som minimimått.

1. Geotextil
2. Återfyllnad
3. Kvarvarande fyllnad
4. Jordisolering
5. Isolering i pumpstation
6. Inspektionslucka av plast